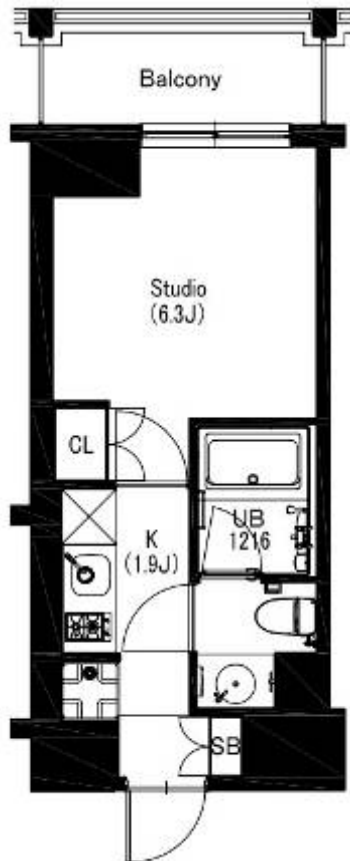


礼金1ヶ月 キャンペーン中
(8月末申込分迄)

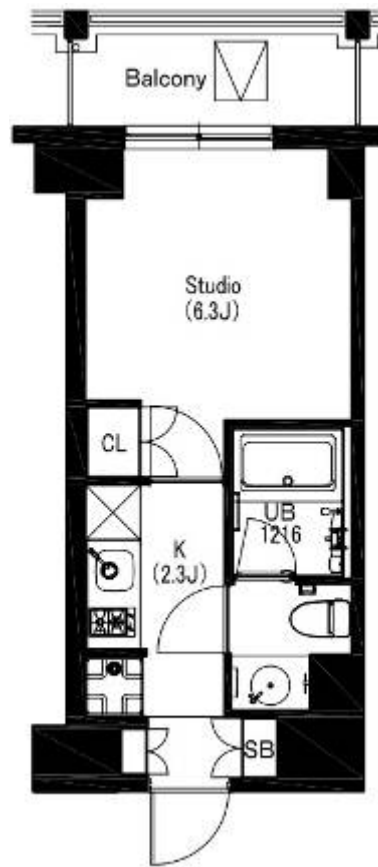
S-Type: 21.56㎡



号室	向き	賃料	管理費	入居	内見
502	西北西	93,000	5,000	10月上旬	9月下旬

※フローリングの色…#502 ナチュラルホワイト

A-Type: 21.56㎡



号室	向き	賃料	管理費	入居	内見
204	西北西	87,000	5,000	8月上旬	○

※フローリングの色… #204:ナチュラルホワイト #305:ナチュラルホワイト

◆物件概要

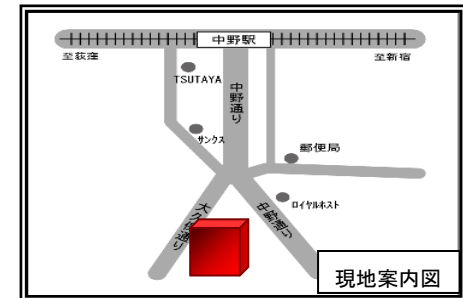
- 所在地: 東京都中野区中央 5-48-2
- 構造: 鉄筋コンクリート造地上 10 階建
- 竣工: 2009 年 7 月
- 総戸数: 62 戸
- 敷金: 2 ヶ月
- 保証会社利用可能(弊社指定)
※ただし連帯保証人は必須

■礼金: 1 ヶ月

- 契約期間: 2 年間(更新可)
- 更新料: 新賃料の 1 ヶ月分
- 駐輪場: 62 台(各住戸 1 台 無料)
- 駐車場: 屋外平置 1 台 37,800 円(税込)
- バイク置場: 屋内平置 1 台 3,150 円(税込)

◆設備

- エレベーター ■宅配ロッカー
- 住戸玄関ドアダブルロック
- オートロック
- カラーモニター付インターフォン
- システムキッチン ■独立洗面化粧台
- エアコン(各居室に 1 台)
- シャワートイレ
- 暖房機能付浴室換気乾燥機
- 浴室追焚機能(1Kタイプ除く)
- スカパー光(別途契約・費用要)
- インターネット(光)…B フレッツ
(光配線方式 別途契約・費用要)



東京都知事(4)第 70840 号
パシフィック・デベロップメント アンド マネジメント株式会社
東京都港区虎ノ門 4-1-13 葦手ビル URL: <http://www.pdmcoltd.com>
TEL: 03-3437-2660 FAX: 03-3437-2268

++ 成約時は成約賃料の約 1.05 ヶ月(税込)の仲介手数料をいただきます。++

++ 担当: 木村・鷹著

取引形態: 専任媒介

礼金1ヶ月 キャンペーン中
(8月末申込分迄)



号室	向き	賃料	管理費	入居	内見
201	西北西	142,000	7,000	即日可	○

※フローリングの色… ナチュラルホワイ

◆物件概要

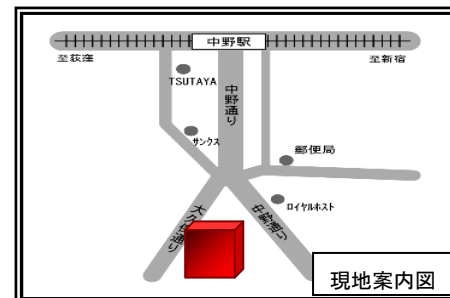
- 所在地:東京都中野区中央 5-48-2
- 構造:鉄筋コンクリート造地上 10 階建
- 竣工:2009 年 7 月
- 総戸数:62 戸
- 敷金:2ヶ月
- 保証会社利用可能(弊社指定)
※ただし連帯保証人は必須

■礼金:1ヶ月

- 契約期間:2 年間(更新可)
- 更新料:新賃料の1ヶ月分
- 駐輪場:62 台(各住戸 1 台 無料)
- 駐車場:屋外平置 1 台 37,800 円(税込)
- バイク置場:屋内平置 1 台 3,150 円(税込)

◆設備

- エレベーター ■宅配ロッカー
- 住戸玄関ドアダブルロック
- オートロック
- カラーモニター付インターフォン
- システムキッチン ■独立洗面化粧台
- エアコン(各居室に1台)
- シャワートイレ
- 暖房機能付浴室換気乾燥機
- 浴室追焚機能(1Kタイプ除く)
- スカパー光(別途契約・費用要)
- インターネット(光)…Bフレッツ
(光配線方式 別途契約・費用要)



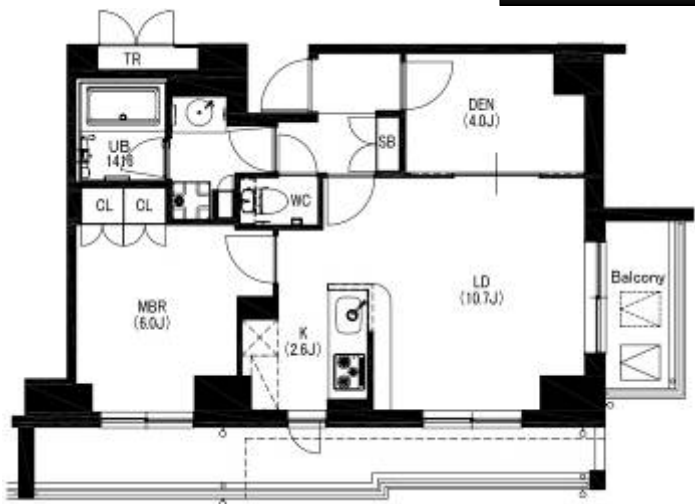
東京都知事(4)第 70840 号
パシフィック・デベロップメント アンド マネジメント株式会社
東京都港区虎ノ門 4-1-13 葦手ビル URL: <http://www.pdmcoltd.com>
TEL: 03-3437-2660 FAX: 03-3437-2268

++ 成約時は成約賃料の約 1.05 ヶ月(税込)の仲介手数料をいただきます。++

++ 担当:木村・鷹箸

取引形態:専任媒介

礼金1ヶ月 キャンペーン中
(8月末申込分迄)



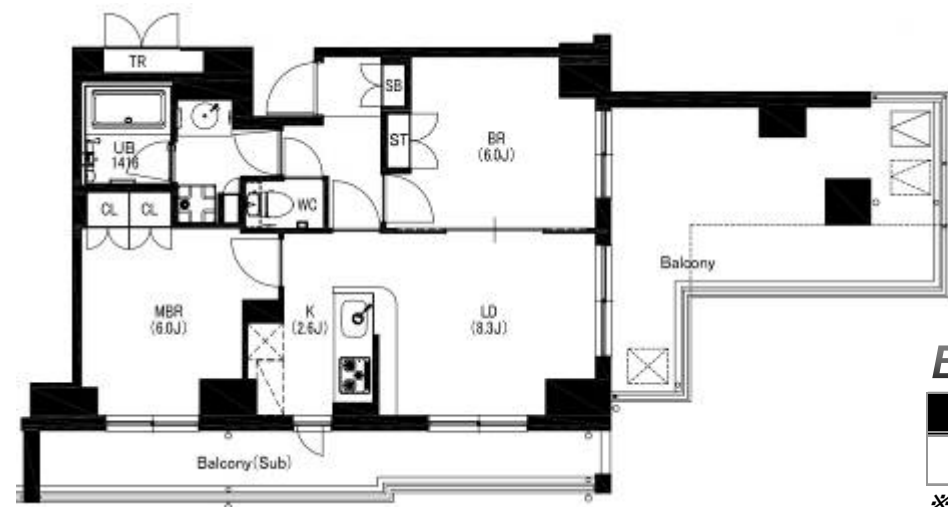
1LDK+DEN

2方向採光
トランクルーム付

F-Type: 51.76 m²

号室	向き	賃料	管理費	入居	内見
309	東南東	181,000	9,000	8月中旬	○

※フローリングの色…ナチュラルホワイト



2LDK

2方向採光
バルコニー広し!
トランクルーム付

E-Type: 51.76 m²

号室	向き	賃料	管理費	入居	内見
208	東南東	183,000	9,000	即日入居可	○

※フローリングの色…ナチュラルホワイト

◆物件概要

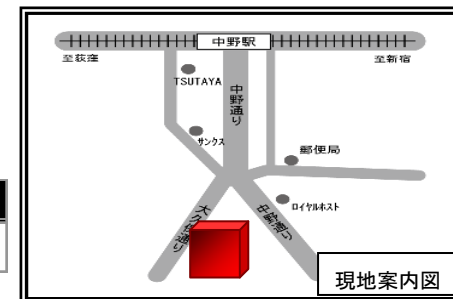
- 所在地: 東京都中野区中央 5-48-2
- 構造: 鉄筋コンクリート造地上 10 階建
- 竣工: 2009 年 7 月
- 総戸数: 62 戸
- 敷金: 2ヶ月
- 保証会社利用可能(弊社指定)
※ただし連帯保証人は必須

■礼金: 1ヶ月

- 契約期間: 2 年間(更新可)
- 更新料: 新賃料の 1ヶ月分
- 駐輪場: 62 台(各住戸 1 台 無料)
- 駐車場: 屋外平置 1 台 37,800 円(税込)
- バイク置場: 屋内平置 1 台 3,150 円(税込)

◆設備

- エレベーター ■宅配ロッカー
- 住戸玄関ドアダブルロック
- オートロック
- カラーモニター付インターフォン
- システムキッチン ■独立洗面化粧台
- エアコン(各居室に 1 台)
- シャワートイレ
- 暖房機能付浴室換気乾燥機
- 浴室追焚機能(1K タイプ除く)
- スカパー光(別途契約・費用要)
- インターネット(光)…B フレッツ
(光配線方式 別途契約・費用要)



東京都知事(4)第 70840 号
パシフィック・デベロップメント アンド マネジメント株式会社
東京都港区虎ノ門 4-1-13 葦手ビル URL: <http://www.pdmcoltd.com>
TEL: 03-3437-2660 FAX: 03-3437-2268

++ 成約時は成約賃料の約 1.05 ヶ月(税込)の仲介手数料をいただきます。++

++ 担当: 木村・鷹箸