

石神井ウエスト～Shakuji i West～

大規模リニューアル工事完了!!!

キャンペーン中!!

その1：礼金0ヶ月

その3：SOHO相談

その2：ペット相談



東京都知事(1)第86617号
PKM パートナース株式会社
東京都港区虎ノ門4-1-13 葦手ビル URL:<http://www.pdmcoltd.com>
TEL:03-3437-1027 FAX:03-3437-2268

+図面と現況が相違する場合は現況優先とさせていただきます。
+当社指定の火災保険ご加入頂きます。(18000円～/2年間)
※ご契約の際は、仲介手数料として賃料の1か月分消費税を申し受けます。

取引態様：専任媒介
担当：西脇・手塚
広告有効期限 2011年3月末

石神井ウェスト

Shakujii - West
~賃貸マンション~

西武池袋線「石神井公園」駅徒歩 5 分

大規模リニューアル工事完了!!

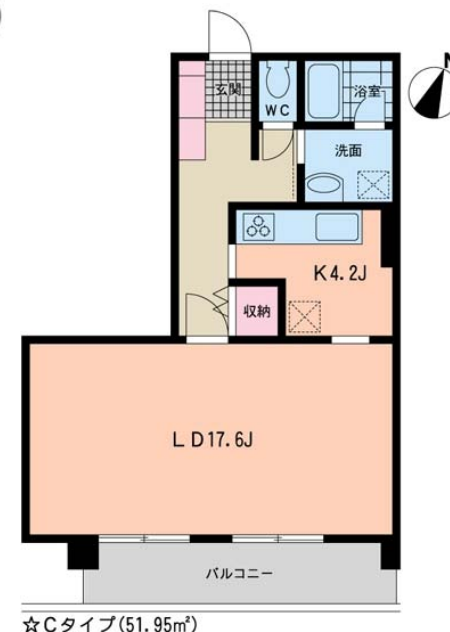
◆物件概要

- 所在地: 東京都練馬区石神井町 3-30-23
- 構造: 鉄筋コンクリート造地上 6 階建
- 竣工: 1999 年 2 月
- 総戸数: 30 戸
- 敷金: 2ヶ月
- 保証会社利用可能(弊社指定)
※ただし連帯保証人は必須
※保証会社利用の場合は敷金 1ヶ月
- 礼金: 0ヶ月
- 契約期間: 2年間(更新可)
- 更新料: 新賃料の 1ヶ月分
- 駐輪場: 無料
- バイク置場設置予定
- 駐車場: 屋内平置残 1 台 24,150 円(税込)

礼金0ヶ月!
ペット相談!
SOHO相談!



(3月末迄)



管理費: 10,000円(304号室)/12,000円(502号室)



- 駐車場(残なし)
- バイク置場(空あり)
バイク代相談!



◆設備

- エレベーター ■宅配ロッカー
- オートロック ■モニター付インターフォン
- システムキッチン(3 ロコンロ)
- 独立洗面化粧台 ■エアコン ■シャワートイレ
- ケーブルテレビ



南向き
日当たり良好!!



部屋	間取り	向き	タイプ	m ²	賃料(¥)	入居日	内見
304	1K	南	C	51.95	126,000	5月上旬	4月中旬
申502	1LDK	南	D	64.61	150,000	5月中旬	4月下旬



東京都知事(1)第 86617 号
PKM パートナーズ株式会社
東京都港区虎ノ門 4-1-13 葦手ビル URL: <http://www.pdmcoltd.com>
TEL: 03-3437-1027 FAX: 03-3437-2268

+図面と現況が相違する場合は現況優先とさせていただきます。
+当社指定の保険料がかかります。(18,000円~/2年間)
※この契約の際は、仲介手数料として賃料の1か月分消費税を申し受けます。

取引態様: 専任媒介
担当: 西脇・手塚
広告有効期限 2011 年 3 月末