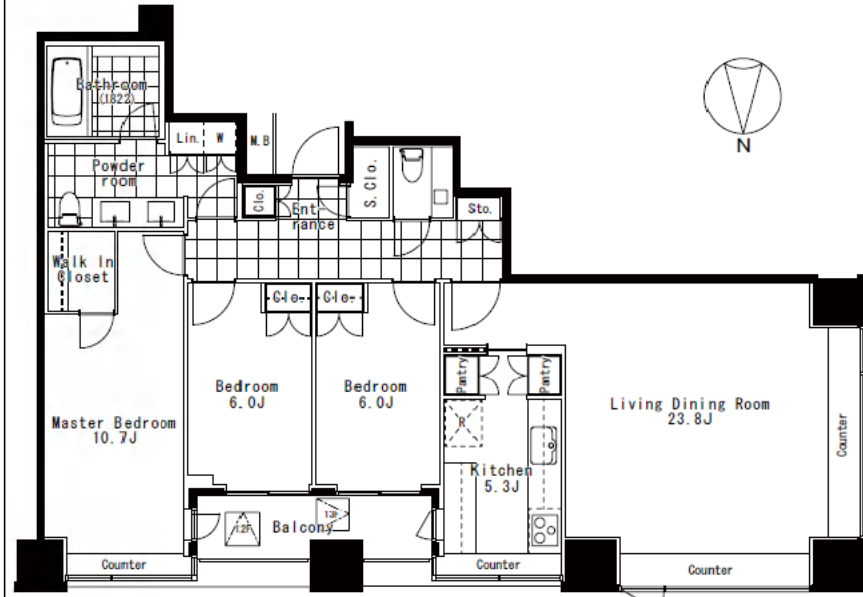


- ◆ヒルトップレジデンス棟13階
- ◆プレミアム住戸
- ◆晴天時にはLDより富士山が一望
- ◆24時間フロントサービス
- ◆ペット飼育可能(規約有り)
- ◆パーティールーム、ゲストルーム、ライブラリーラウンジ等
- ◆フローア毎にゴミ置場有り
- ◆ジーマティック社製システムキッチン(食洗機・オープン・ディスプレイ)
- ◆AEG製洗濯機・乾燥機
- ◆天然石張り浴室
- ◆ダブルボウルシンク(大理石)



※図面と現況が異なる場合には、現況を優先させていただきます。

OUTLINE

- |                              |                     |
|------------------------------|---------------------|
| ■物件名称/マスタービューレジデンス<br>1301号室 | ■分譲会社/鹿島建設株式会社      |
| ■所在地/世田谷区池尻4-8-1 (住居表示)      | ■管理会社/株式会社東急コミュニティー |
| ■土地権利/所有権                    | ■管理形態/全部委託          |
| ■敷地面積/(登記簿) 10,776.64㎡       | ■管理方式/日勤            |
| ■共有持分/11,594/2,100,776       | ■管理費/32,500円/月      |
| ■専有面積/(壁心) 115.94㎡ (約35.07坪) | ■修繕積立金/10,430円/月    |
| ■バルコニー面積/6.55㎡ (約1.98坪)      | ■その他費用/100円/月 (町会費) |
| ■間取り/3LDK                    | ■駐車場/空き無し           |
| ■総戸数/241戸                    | ■トランクルーム/空き無し       |
| ■構造・規模/SRC造 地下2階地上14階建       | ■ペット/可(規約有り)        |
| ■竣工/2008年1月                  | ■現況/居住中             |
| ■施工会社/鹿島建設株式会社               | ■引渡し/相談             |

ACCESS

東急田園都市線

「池尻大橋」駅徒歩7分

京王井の頭線

「駒場東大前」駅徒歩11分



東京都知事(5)第70840号

パシフィック・ディベロップメントアンドマネージメント株式会社

東京都港区虎ノ門4-1-13 蒼手ビル

URL: <http://www.pdmcoltd.com>

TEL: 03-3437-2660

FAX: 03-3437-2268

担当: 春日井 政子

取引態様: 専任媒介

※ご成約の際には、3.15%+6.3万円の手数料を申し受けます。