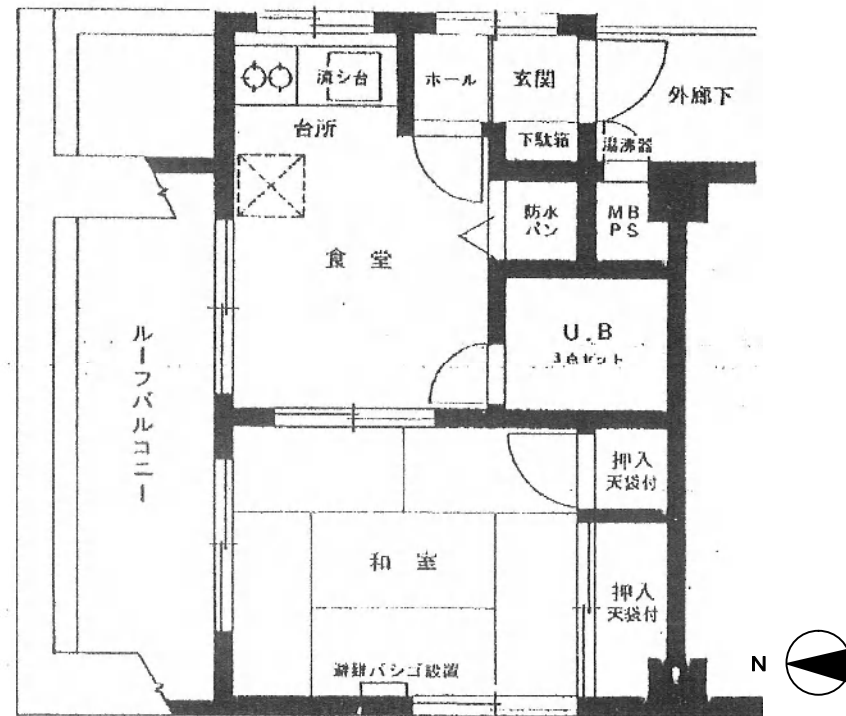


都営地下鉄大江戸線「牛込柳町」駅 徒歩1分



※現況と図面が異なる場合は、現況を優先します。



売マンション
ライオンズマンション牛込
販売価格 1,100万円

オーナーチェンジ物件
表面利回り 約9.27%
年間賃料収入 1,020,000円

《物件概要》

- 所在地／新宿区原町2丁目28番1号（住居表示）
- 土地権利／所有権
- 敷地面積／366.14㎡
- 専有面積／（壁芯）27.35㎡（8.27坪）
- バルコニー面積／6.50㎡（1.96坪）
- 間取り／1DK
- 総戸数／20戸
- 構造・規模／鉄筋コンクリート造
陸屋根地下1階地上5階建 4階部分
- 竣工／1982年3月
- 施工会社／前田建設工業株式会社
- 管理会社／株式会社大京アステージ
- 管理形態／全部委託
- 管理方式／巡回
- 管理費／11,700円/月
- 修繕積立金／8,210円/月
- 現況／賃貸中
- 引渡し／相談



《周辺環境》

- am/pm牛込柳町駅前店 約81m(徒歩約2分)
- ファミリーマート牛込柳町駅前店 約81m(徒歩約2分)
- まいばすけっと新宿原町3丁目店 約263m(徒歩約4分)
- サイゼリア牛込柳町店 約136m(徒歩約2分)
- 牛込若松町郵便局 約214m(徒歩約3分)
- 東京シティ信用金庫牛込柳町支店 約214m(徒歩約3分)
- 三井住友銀行若松町支店 約292m(徒歩約4分)



東京都知事(5)第70840号
パシフィック・ディベロップメント アンド マネージメント株式会社
 東京都港区虎ノ門4-1-13 葺手ビル URL:<http://www.pdmcold.com>

TEL: 03-3437-2660
 FAX: 03-3437-2268
 担当: 春日井 政子

取引態様: 専任媒介
 ※ご成約の際には、
 3.15%+6.3万円の手数料を
 申し受けます。